



# Baneløsninger og potensialer i korridoren - multimodale løsninger

Linda Carolina Ehnmark og Tommy T. Madsen



Interreg



Medfinansieret af Den Europæiske Union

Öresund-Kattegat-Skagerrak



## Hvordan har vi jobbet?

- Fokus på **grensekryssende godstransporter** i kombinasjon av *ferje + bane*.
- To tidshorisonter:
  - **Kort sikt:** bruke dagens kapasitet i jernbanenettet  
→ dialog med ScanMed RFC, transportaktører, havner og jernbanemyndigheter.
  - **Lang sikt:** forbedre rammebetingelser og få investeringer i jernbanen  
→ arbeid mot nasjonale og europeiske myndigheter.
- ▶ Bruke mulighetene ved ny status som del av ScanMed-korridoren for synlighet og investeringer!

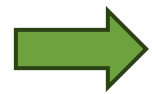




## Grønn Jyllandskorridor

# Viktig rolle for eksportrettet næringsliv i korridoren

- ▶ Næringslivsstrukturen gjør at godstransporten er viktig
  - ▶ Sørvest-Norge står for 50 prosent av fastlands-Norges eksportrettede verdiskaping
  - ▶ 66 prosent av danske industriarbeidsplasser er lokalisert i Jylland



En grønn, effektiv og robust korridor er viktig for konkurransekraft !



Figur 8 Ferjeruter mellom Jylland og Norge/Sverige. Trafikk 2022 i tonn.

Kilder: Railsupports bearbejding fra SSB tabell 04255 og for Frederikshavn-Göteborg DST tabell SKIB32

Interreg



Medfinansieret af  
Den Europæiske Union

Öresund-Kattegat-Skagerrak



# Markedsgrunnlag for grensekryssende godstog

- ▶ Jyllandskorridoren= korteste og raskeste vei mellom sør-Norge og kontinentet
- ▶ Hirtshals peker seg ut som nøkkelhavn for kombinert transport.
- ▶ Markedsgrunnlag for **daglige godstogavganger** Hirtshals-Tyskland (Hamburg/Duisburg). (5 avg. pr. uke)
- ▶ Egnede gods: sjømat, stykkgoods, returvarer, skog- og industriprodukter.
- ▶ **Løshengere** (trailere uten trekkvogn) = realistisk overgang mellom bane og ferje.
- ▶ Rambøll-analyse bekrefter markedsgrunnlag og aktørinteresse.



|               |               |               |
|---------------|---------------|---------------|
| Versjon:      | Dato:         | Prosjekt nr.: |
| 1.2           | 31.01.2024    | 1.0074        |
| Utbildet av:  | Gransket av:  | Godkjent av:  |
| Dagfinn Berge | Dagfinn Berge | Dagfinn Berge |





## Prosjekter viser at det er praktisk mulig

- **Skagerrak Express:** testkjørsel av godstog Hirtshals - Tyskland: DB Cargo i samarbeid med Hirtshals havn, Nordjyske jernbaner, Kristiansand havn, Larvik havn, Cargo Net, Grønn Jyllandskorridor-prosjektet
- **Godstog i regulær trafikk Larvik havn 1 avg. pr. uke - Halden:** samarbeid Bergene Holm, Norske skog Saugbruk og Larvik havn

Gode erfaringer fra godstogprosjekter i korridoren



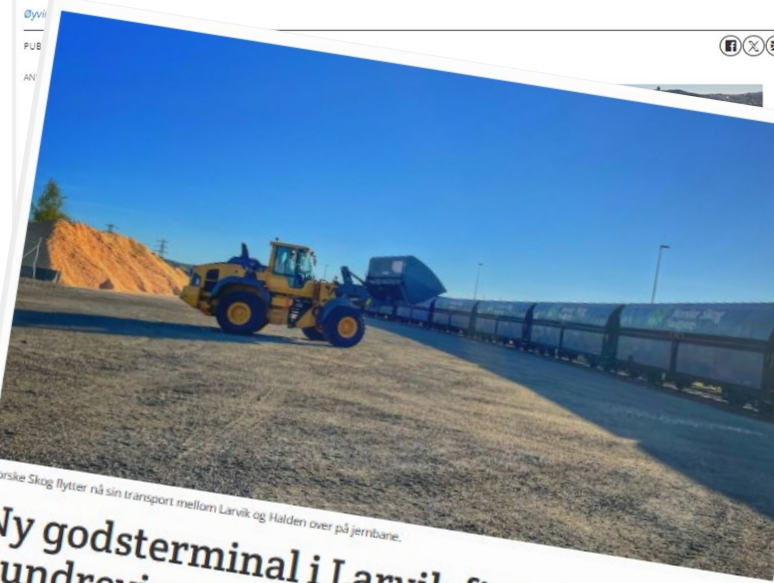
Samarbeid på tvers av bransjen og myndigheter er nøkkelen til å lykkes!



130 gjester var på plass da godstoget ankom terminalen rett ved Hirtshals Havn torsdag. Foto: Hirtshals Havn

### Første godstog til Hirtshals

Torsdag ble en ny intermodal rute for norsk næringsliv testet da det første godstoget ankom Hirtshals.



Norske Skog flytter nå sin transport mellom Larvik og Halden over på jernbane.

### Ny godsterminal i Larvik fjerner hundrevis av tømmerbiler gjennom Oslo

LARVIK: Fredag åpnes nye jernbanespor i Larvik Havn, og Norske Skog får flyttet tømmer- og filstransport fra vei til bane.

Øyvind Luett

PUBLISERT 13.05.2022 - 10:38 SIST OPPDATERT 13.05.2022 - 10:40

Tove Irén Decker

Larvik Havn har lenge jobbet med å få bruk...



# Flaskehalsler i jernbanenettet

Kartlegging og verksteder i prosjektet peker på flaskehalsler, der de viktigste er:

- ▶ Lovgivning og rammevilkår skaper utfordringer for mer gods på bane
- ▶ Infrastruktur med flaskehalsler, enkeltsporete strekninger og utilstrekkelig havneadgang
- ▶ Samspillet mellom passasjerer og godstrafikk
- ▶ Manglende elektrifisering på deler av Jyllandskorridorens jernbanenett





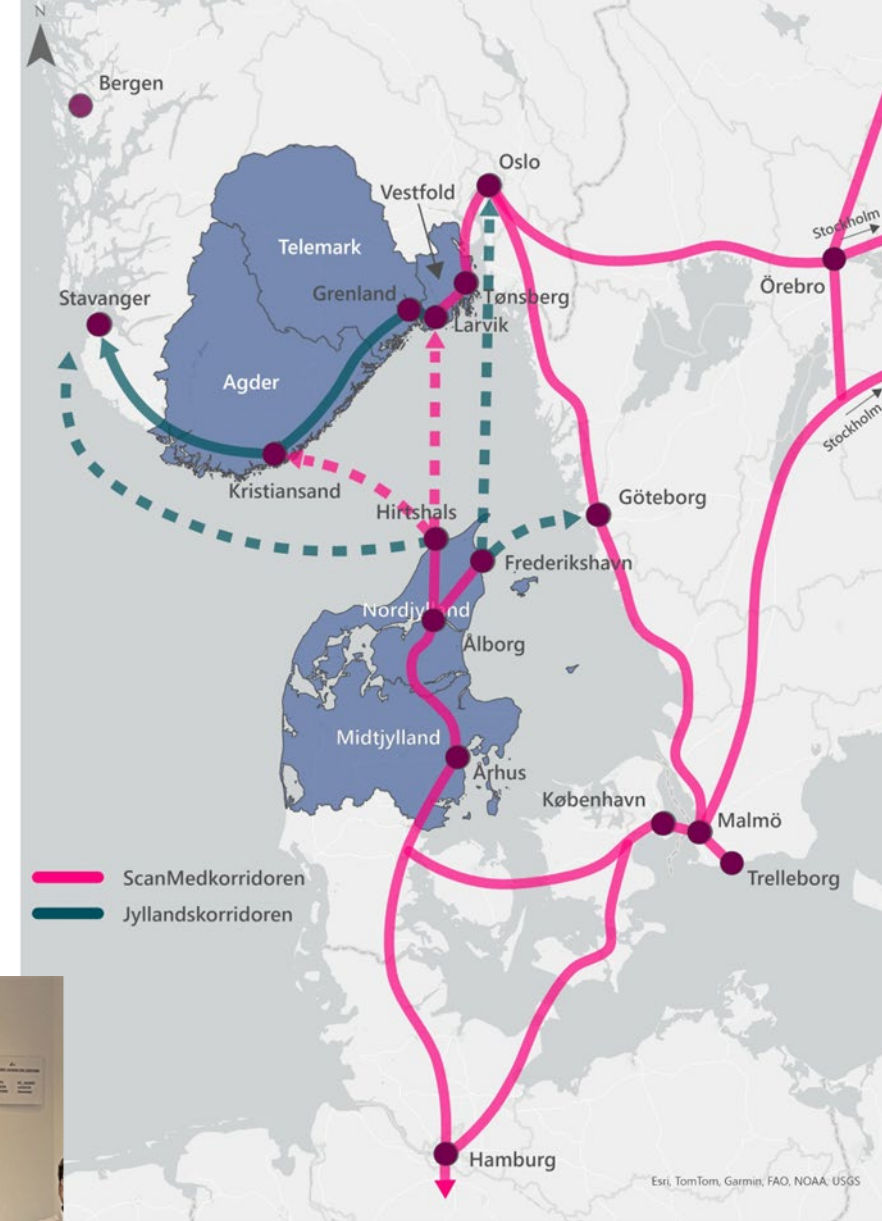
## Prosjektet som arena og katalysator

- ▶ Arena for aktører som vil satse i korridoren
- ▶ Løftet inn i nasjonale og europeiske prosesser (TEN-T, Nasjonal transportplan, Military Mobility Package m.fl.)
- ▶ Synlighet i europeiske nettverk: Connecting Europe Days · ScanMed Forum · ScanMed Rail Freight Corridor · Scandria Alliance · North Sea Commission · STRING · Fehmarn Belt Platform · Brussel-kontorene
- ▶ Synlighet på nasjonale arenaer: Jernbaneforum 2025, RAIL cph 2025, og transportkonferanser i NO og DK, Arendalsuka 2025



Resultater og effekt:

- ▶ Forankring · Engasjement · Økt oppmerksomhet
- ▶ Katalysator og brekkstang for investeringer i en grensekryssende korridor



Bilde: Forslag trinnvis forlengelse av ScanMed inn i Norge (implemterering av TEN-T i Norge september 2024)



## Grønn Jyllandskorridor

- ▶ Vi har udfordringer i jernbane infrastrukturen i både Danmark og Norge
- ▶ Men utviklingsmulighetene er til stede - ”Open mind” hos aktørerne/ Næringslivet
- ▶ Det er et potentiale, som bør føre til:
  - ▶ Dansk-norsk dialog mellom nasjonale myndigheter
  - ▶ Prioritet hos myndigheter/etater → Mere gods på bane i Jyllandskorridoren

Besøg vores hjemmeside for mere information og nyheder

<https://gronnjyllandskorridor.rn.dk/>

Og følg os på LinkedIn  
(Scan QR-kode for direkte link)



Interreg



Medfinansieret af  
Den Europæiske Union

Öresund-Kattegat-Skagerrak